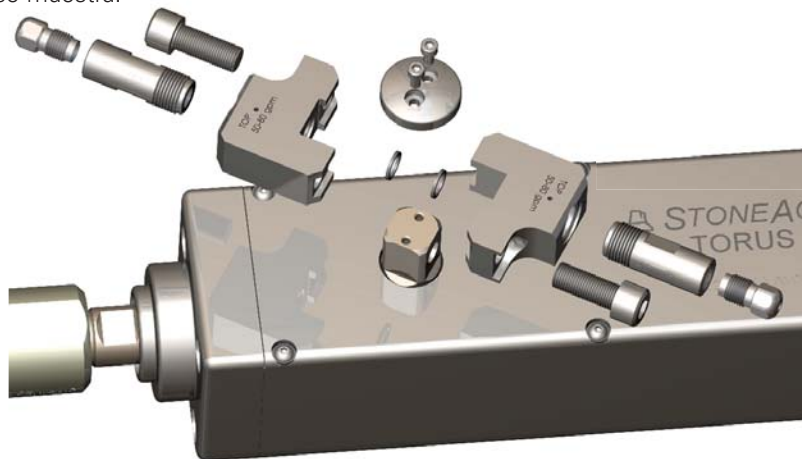


# Maneje presiones desde 20 hasta 40,000 psi

## He aquí cómo trabaja

La característica más grandiosa de los **Torus®** es la sencillez del diseño. Esta herramienta no necesita ser enviado a la fábrica de ser reparado. Tiene pocas partes y puede ser montado con herramientas manuales comunes. El mantenimiento fácil representa el tiempo improductivo reducido.

Hay dos componentes principales dentro de los **Torus®**, el control de velocidad y el ensamble del bloque de ángulo. El control de velocidad magnético puede ser reemplazado fácilmente como un solo módulo. El bloque de ángulo puede ser retirado para reemplazar los ensambles de foca de alta presión. los dos se encuentran accediendo a la tapa frontal como se muestra.



**El cliente especifica qué (s) múltiple**

**Disponible  
primavera  
2009**



## Colectores intercambiables

Colectores intercambiables - los colectores se encuentran en tres modeos para cualquier tipo de trabajo, variando la capacidad tanto de presión como de caudal para diferentes tipos de trabajos, consulte la tabla de abajo para más información.

**ENVASES Y TANQUES**

## Torus® Jetting Chart

### Tamaño de boquilla

		Diámetro de boquilla	0.047	0.052	0.057	0.063	0.069	0.075	0.082	0.090	0.098	0.106	0.115	0.125	0.135	0.145	0.155	
		Número de boquilla	4	5	5.5	6.5	8	10	12	14	16	19	23	27	31	36	41	
<b>Presión, PSI</b>	5,000	<b>FLOW, GPM</b>					18	22	26	30	35	41	47	54	61	68	75	
		<b>MANIFOLD</b>					LF	LF	LF	LF	MF	MF	MF	MF	HF	HF	HF	
	10,000	<b>FLOW, GPM</b>			17	22	26	30	36	42	50	57	66	76				
		<b>MANIFOLD</b>			LF	LF	LF	LF	MF	MF	MF	MF	HF	HF				
	15,000	<b>FLOW, GPM</b>		18	21	27	31	37	44	52	61	70	81					
		<b>MANIFOLD</b>		LF	LF	LF	MF	MF	MF	HF	HF	HF	HF					
	20,000	<b>FLOW, GPM</b>	17	20	24	30	36	42	51	60	70	81						
		<b>MANIFOLD</b>	LF	LF	LF	MF	MF	MF	HF	HF	HF	HF						