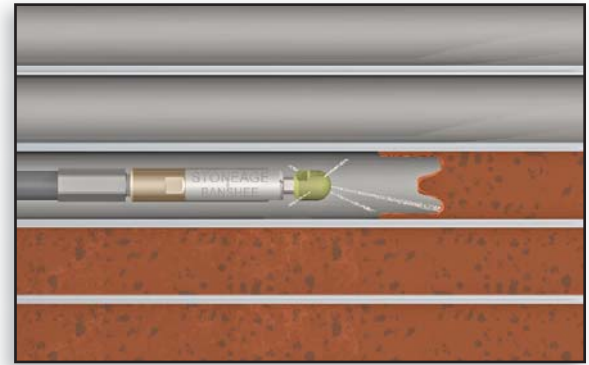


40k psi Banshees - Nuevo por 2009

La hasta psi de 40k para tubos de 7/8 pulgada a 1 pulgada de 1/4

Presentar los nuevos BN18-40k-L6

El nuevo **Banshee BN18-40k-L6** L6 brinda la habilidad limpiando más grande debido a su psi evaluar de 40k. Observamos tanto que sacar lustre y desenchufar dirigen las alternativas para al su tubo limpiando aplicaciones. (see ejemplos y tabla abajo). Estas cabezas vienen con **OS2** reemplazable que boquilla de zafiro inserta.



Limpie los polímeros toughest y los plásticos ahora.

Nuevo

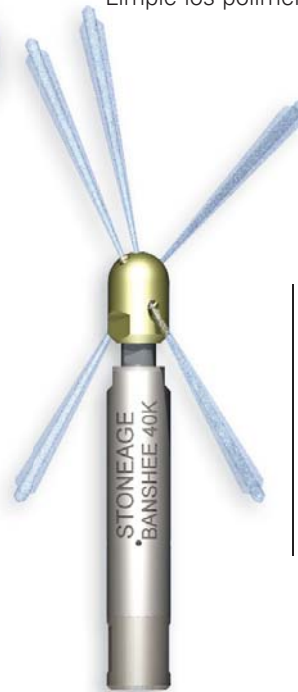


BN18 442

Polisher Head

Diseñar quitar la escala difícil fina. Ideal para IRIS.

- 2 jets @ 85°
- 2 jets @ 105°



BN18 443

Unplugging Head

La alternativa jetting de reacción es diseñada para los tubos obstruidos difíciles

- 1 jet @ 15°, 30°, 50°
- 2 jets @ 140°

TUBE CLEANING

BN18-40k-L6 Specs

Modelo	BN13	
Para la identificación de tubos.	7/8"-1-1/4"	22-38 mm
Presión máxima	40k psi	2800 bar
Clasificación de circulación	0.25 Cv	
Puerto de entrada	3/8 - 24 LH HP	
Diámetro de cuerpo	0.69 in.	17.6 mm
La duración en general	4.7 in.	119 mm

BN18-40k-L6 encabece las alternativas

Style	Número de la pieza	Alcance de circulación
Polisher	BN18 442-A	6.5-7 gpm 24-26 lpm
	BN18 442-B	6-6.5 gpm 23-24 lpm
	BN18 442-C	5-5.5 gpm 18-21 lpm
	BN18 442-D	4-4.5 gpm 15-17 lpm
Unplugging	BN18 443-A	6.5-7 gpm 24-26 lpm
	BN18 443-B	6-6.5 gpm 23-24 lpm
	BN18 443-C	5-5.5 gpm 18-21 lpm
	BN18 443-D	4-4.5 gpm 15-17 lpm

¡Ahora con poder de psi de 40k!

28

www.stoneagetools.com • www.sewernozzles.com
 1-866-795-1586 (Toll Free in the U.S) or 970-259-2869 • Fax: 970-259-2868
 email: sales@stoneagetools.com

